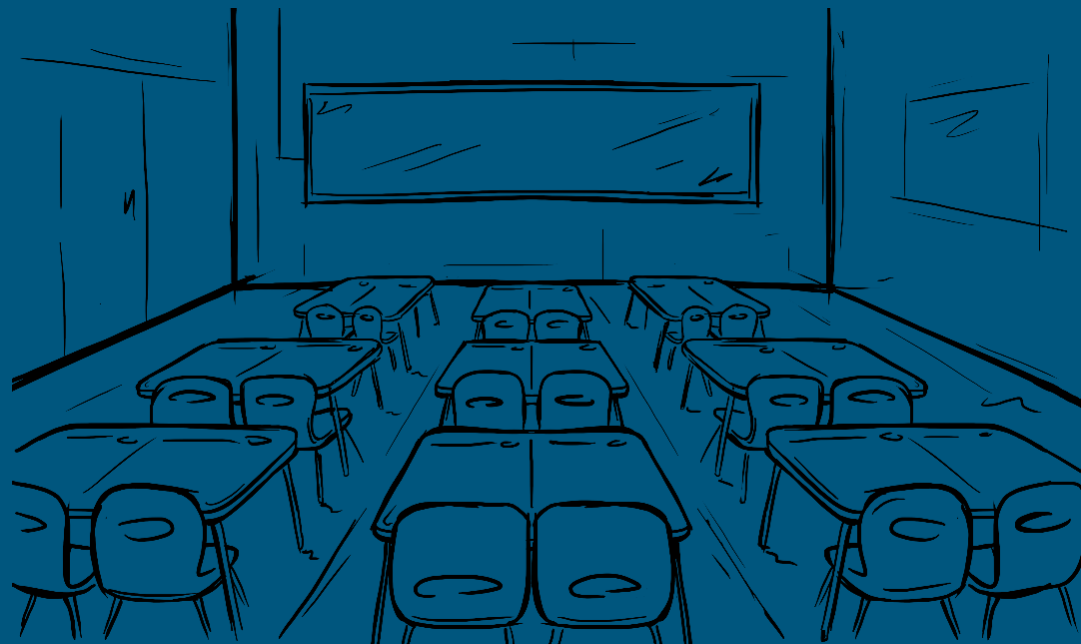




**RKFN**

**Руководство по ребрендингу для  
партнеров ООО «РОКВУЛ»,  
бизнес-подразделения  
Рокфон**

7.11.2023



Меняться, но при этом не изменять ключевым ценностям компании – важная особенность РОКВУЛ. Мы постоянно ищем и предлагаем лучшие решения для наших потребителей и партнеров, подстраиваясь под новые условия для них и вместе с ними и, предлагаем только безопасные и экологичные изделия, многократно прошедшие испытания и отвечающие высокому стандарту качества РОКВУЛ. Это позволяет нам оставаться одним из лидеров по производству решений из каменной ваты и сохранять это лидерство на протяжении вот уже более чем 100 лет. Стандарты качества распространяются на все бизнес-подразделения компании.

Бизнес-подразделение Рокфон предлагает акустические решения, изо дня в день с вдохновением создавая инновационную продукцию, которая помогает людям думать, отдыхать и наслаждаться жизнью.

**Было**



**Rockfon**<sup>®</sup>

**Стало**



**RKFN**

## Обновленная упаковка бизнес-подразделения Рокфон

Было



Стало



## Набор визуальных элементов: краткий обзор

Для создания визуального впечатления, отражающего обновленную визуализацию логотипа, был разработан набор элементов фирменного стиля. Этот набор следует использовать в дизайне всех маркетинговых материалов Рокфон, комбинируя элементы в зависимости от ситуации и характера материалов.



### Шрифт, кириллица

**Avenir Next Bold**

Avenir Next Medium

Avenir Next Regular

### Шрифт, латиница

**Avenir Next Bold**

Avenir Next Medium

Avenir Next Regular

### Слоган

Создавая акустический комфорт

### Фотографии



### Цвета

Основные



Вспомогательные



# Цветовая палитра

На этой странице показана цветовая палитра бренда.

## Основные цвета

Наш основной цвет Рокфон — синий.

## Дополнительные цвета

Белый цвет является основой, он создает чистый фон для передачи наших сообщений.

Черный цвет используется для оформления и печати.

## Вспомогательные цвета

Четыре вспомогательных цвета используются в качестве акцентов, для элементов навигации или для передачи информации на схемах и графиках.

## Спецификации

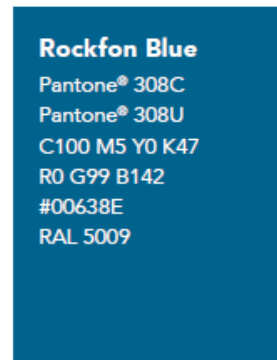
Цвета следует всегда использовать согласно приведенным здесь спецификациям, которые были протестированы на единообразии и легкость восприятия.

## Оттенки

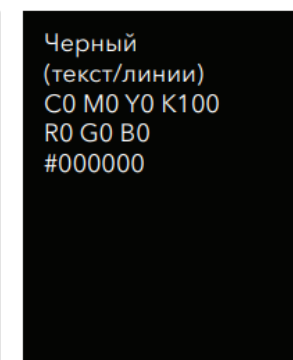
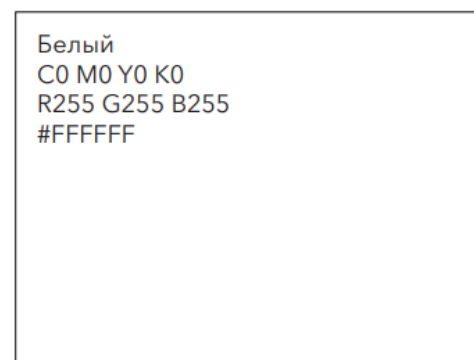
Оттенки можно использовать только для вспомогательных цветов. Оттенки основных цветов бренда и системных подразделений не допускаются. Для полного совпадения при использовании оттенков цветов ориентируйтесь на следующие градации: 100, 75, 50 и 25 %.

Оттенки используются для версток, схем, графиков и данных.

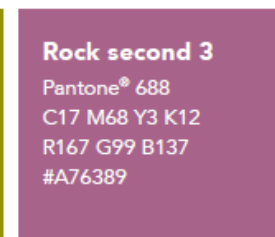
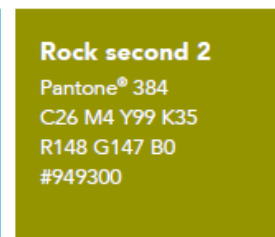
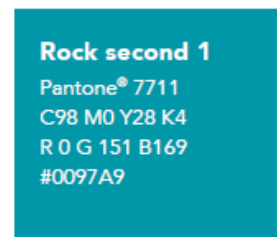
Основной цвет



Дополнительные цвета



Вспомогательные цвета



## Шрифты

При создании маркетинговых материалов с упоминанием бренда Рокфон мы рекомендуем использовать наш корпоративный шрифт Avenir, который выступает как один из элементов нашего фирменного стиля.

### Шрифт Avenir

Шрифт Avenir доступен на сайте Linotype:

<https://www.linotype.com/90672/avenirnext-family.html>

### Системный шрифт

Если на компьютере отсутствует шрифт Avenir, для повседневных задач (таких как создание презентаций в Power Point или шаблонов писем) может использоваться системный шрифт Arial.

Латиница

**Avenir Next Bold**

**Release the natural power of stone to enrich modern living**

Avenir Next Medium

Release the natural power of stone to enrich modern living

Avenir Next Regular

Release the natural power of stone to enrich modern living

Кириллические языки

**Avenir Next Bold**

**Раскрывая природную силу камня, улучшаем современную жизнь**

Avenir Next Medium

Раскрывая природную силу камня, улучшаем современную жизнь

Avenir Next Regular

Раскрывая природную силу камня, улучшаем современную жизнь

Системный шрифт

**Arial Bold**

**Раскрывая природную силу камня, улучшаем современную жизнь**

Arial Regular

Раскрывая природную силу камня, улучшаем современную жизнь